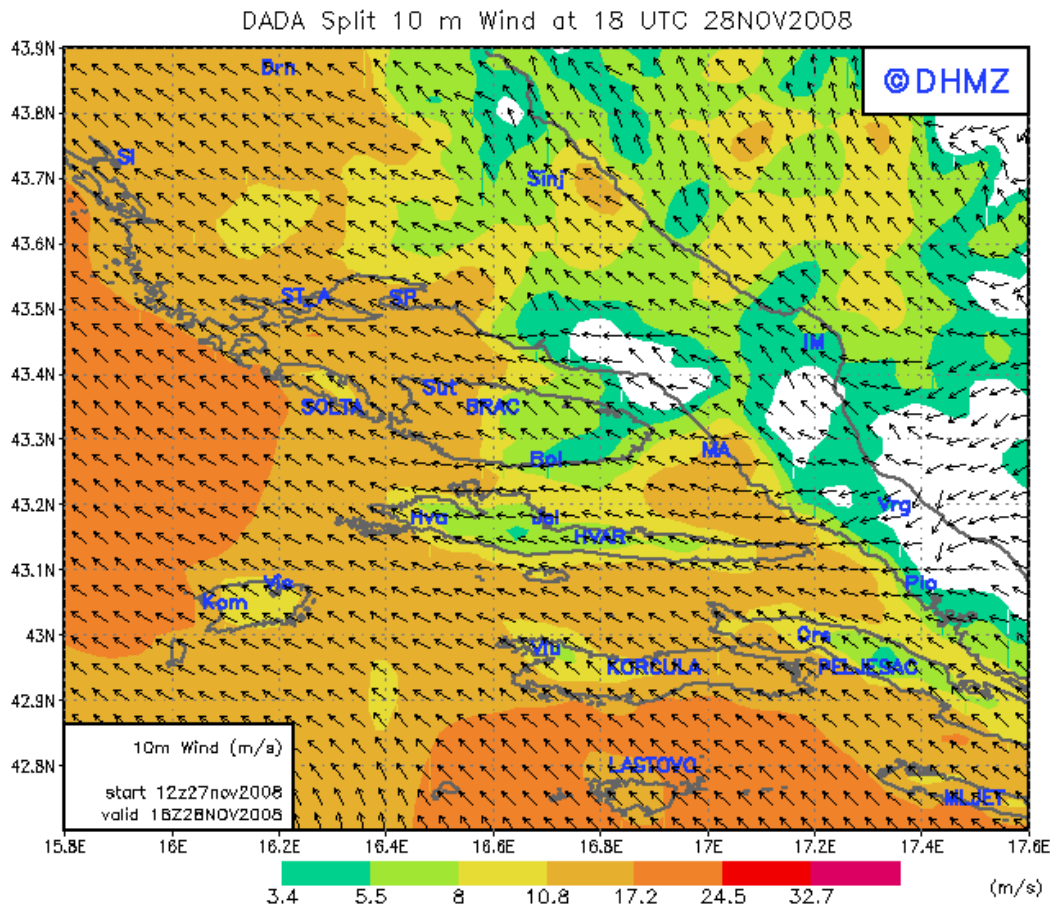


Mögliche Fragen: **FB3 - E Wetter** (6 Fragen)

Sie segeln von Dubrovnik kommend nach NW. Für Ihre Entscheidung, ob Sie südlich von Korcula oder nördlich davon zum Ziel segeln, haben Sie sich eine Prognosekarte für jenen Zeitpunkt aus dem Internet geladen, zu dem Sie Korcula erreichen werden.



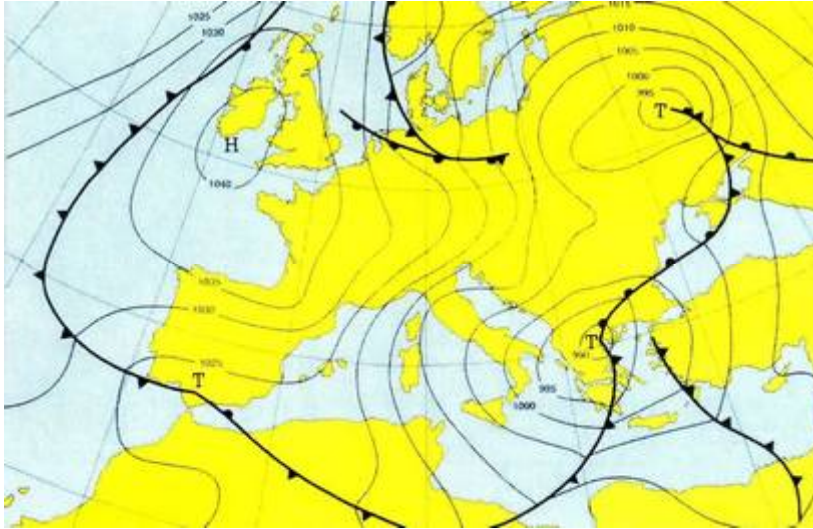
- Sie entscheiden sich für die Route südlich von Korcula, weil Sie dort leichten, raumen Wind erwarten
- Sie entscheiden sich für die Route südlich von Korcula, weil Sie dort dicht unter der Küste im Windstau relativ angenehm segeln können
- Sie entscheiden sich für die Route nördlich von Korcula, weil Sie südlich mit Böen über 8 Bft und hohem Seegang rechnen müssen**
- Sie entscheiden sich für die Route nördlich von Korcula, weil Sie dort zwar schwachen Wind von vorne, aber kaum Seegang erwarten

Welche geografischen Breiten sind signifikant für unser Wettergeschehen?

- Der Äquator, also 0°
- Die Polarregion, jenseits von 70°
- Die gemäßigten Breiten**
- Der Bereich zwischen dem 30° und 60° Breitengrad**

Mögliche Fragen: **FB3 - E Wetter** (6 Fragen)

Welche für das Mittelmeer wichtige europäische Wetterlage ist hier dargestellt?



- a) eine Mistrallage
- b) eine Boralage
- c) eine Sciroccolage
- d) eine Troglage

Sie segeln im Kvarner, Jugo 6 Bft., der Wind hat sich in den letzten 3 Tagen langsam aufgebaut, es ist diesig. Plötzlich schläft der Wind innerhalb von 30 Minuten ein. Was veranlassen Sie, was erwarten Sie?

- a) Sie schicken den Koch in die Pantry, sie erwarten Flaute
- b) Sie lassen zwei Reffs einbinden, sie erwarten innerhalb einer halben Stunde Bora mit 7-8 Bft
- c) Sie unternehmen nichts, der Jugo kommt bald wieder zurück
- d) Sie wundern sich über die Flaute, der der Jugo kommt bald wieder zurück und wird wohl langsam auf SW, W bis NW drehen

Sie liegen im Juli in der Bucht von Emporion auf der ostägäischen Insel Kalymnos. Draußen bläst Wind aus N mit gut 8 Bft

- a) Sie warten bis zum Einbruch der Dunkelheit, dieser Wind schläft dann immer ein.
- b) Es handelt sich um Meltemi, Der weht meistens auch in der Nacht unverändert weiter.
- c) Er wird ausgelöst von einem Hitzetief über dem östlichen Mittelmeer
- d) Er wird ausgelöst von einem Hoch über den Azoren

Was versteht man unter einer Okklusion?

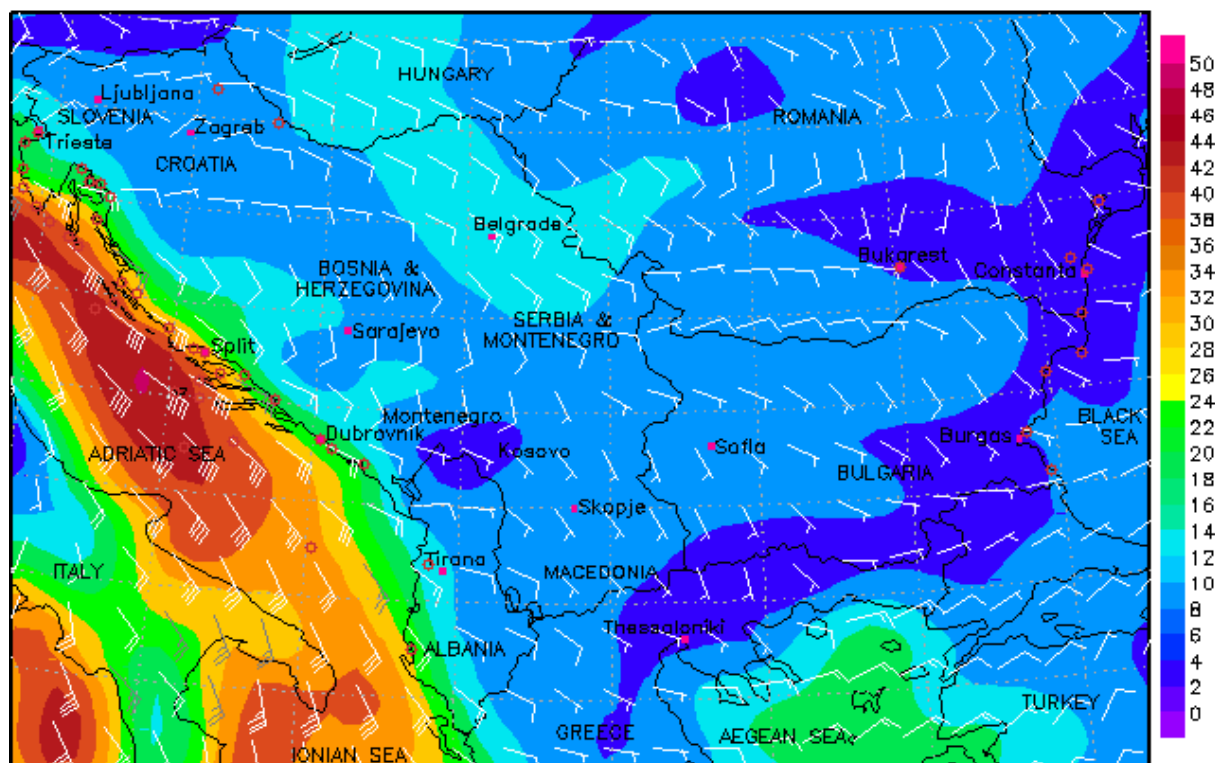
- a) Kann Bestandteil eines Tiefs sein
- b) Ein charakteristischer Temperatursturz vor einer Warmfront
- c) Die starke Höhenströmung im Inneren der Gewitterwolke
- d) Die Kaltfront hat die Warmfront „eingeholt“

Mögliche Fragen: **FB3 - E Wetter** (6 Fragen)

Sie haben in Split eine Charteryacht übernommen. Bereits bei der Vorbesprechung haben Sie mit Ihrer Crew vereinbart, noch am Abend des Übergabetages Richtung Ancona auszulaufen.

Wie ist nach dem Studium der vorliegenden Wetterkarte Ihre Entscheidung?

Wind on Fri, 28.11.2008, 16:00 local time (28.11.2008, 15:00 UTC)



© Windfinder.com

Last update: 28.11.2008 12:57 (Timezone: Croatia), Wind in knots

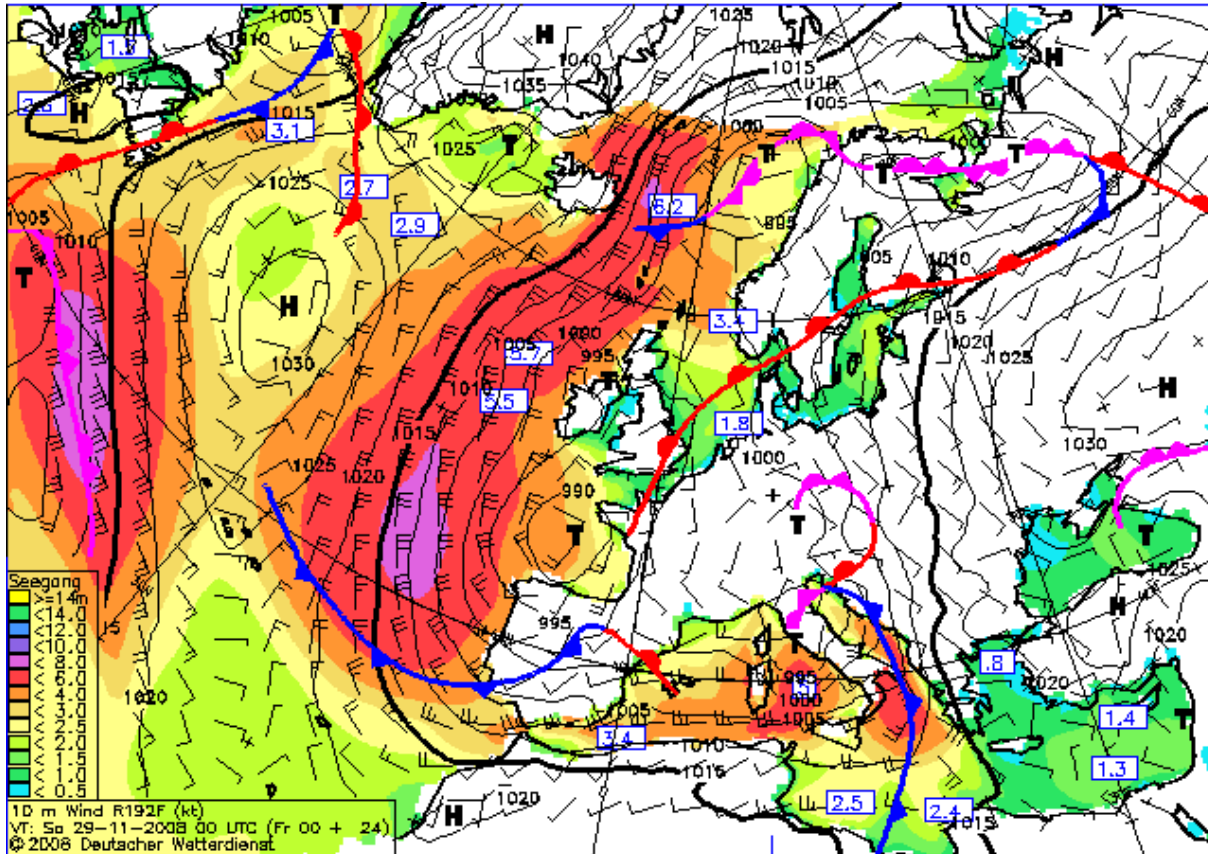
- a) Da Ihre Crew wenige Segelpraxis aufzuweisen hat, laufen Sie keinesfalls Richtung Ancona aus, sondern warten in der Marina die weitere Wetterentwicklung zumindest bis morgen ab
- b) Sie laufen aus. Da der Wind für ihre unerfahrene Crew zu stark ist, versuchen Sie unter Maschine Ancona zu erreichen
- c) Sie laufen umgehend aus, denn Sie gehen davon aus, dass bei diesen Windverhältnissen auch mit einer unerfahrenen Crew mit nur einem Schlag Ancona rasch erreicht sein wird
- d) Sie versuchen Zeit zu gewinnen und machen daher den Vorschlag, ein ausgiebiges Abendessen einzunehmen. Beim Auslaufen nach Einbruch der Finsternis wird Ihre unerfahrene Crew Wind und Seegang ohnedies nicht mehr beurteilen können.

Ab wann wird Sturmwarnung gegeben?

- a) Ab 6 Bft
- b) Ab 8 Bft
- c) Ab 10 Bft
- d) Ab 12 Bft

Mögliche Fragen: FB3 - E Wetter (6 Fragen)

Sie haben aus dem Internet für den nächsten Tag die abgebildete Prognosekarte des Deutschen Wetterdienstes heruntergeladen, ein anderer Wetterbericht steht Ihnen nicht zur Verfügung. Sie überstellen eine SY von der Mittel- in die Südadria. Wie ist Ihre Windprognose für den nächsten Morgen?



- Das Tief westlich von Italien zieht Richtung E oder NE, morgen ist in der Südadria ordentlich Wind aus SE bis SW zu erwarten
- Das Tief westlich von Italien zieht Richtung E oder NE, morgen ist in der Südadria mit starker Bora zu rechnen
- Das Tief westlich von Italien zieht rasch nach W, morgen ist in der Südadria mit Starkwind aus W zu rechnen
- Das Tief westlich von Italien füllt sich rasch auf, morgen ist in der Südadria mit Schwachwind oder gar Flaute zu rechnen

Sie stehen mit dem Rücken zum Bodenwind, die Wolken ziehen von links nach rechts.
Was schließen Sie daraus?

- Sie befinden sich an der Vorderseite eines Tiefdruckgebietes.
- Sie befinden sich an der Rückseite eines Tiefdruckgebietes.
- Sie befinden sich an der polaren Seite eines Tiefdruckgebietes.
- Sie befinden sich an der äquatorialen Seite eines Tiefdruckgebietes.

Mögliche Fragen: **FB3 - E Wetter** (6 Fragen)

Wie entsteht Nebel?

- a) Warme, feuchte Luftmassen treffen auf eine wärmere Umgebung
- b) Warme, feuchte Luftmassen treffen auf eine kalte Umgebung**
- c) Kalte, trockene Luft trifft auf kalte feuchte Luft
- d) Kalte, feuchte Luft streicht über warme, trockene Gebiete

Nach der Kaltfront klart es kurz auf, der Wind dreht aber zurück

- a) Keine Bedenken, ein völlig normaler Wetterablauf
- b) Lang anhaltender feiner Regen und Schwachwinde sind zu erwarten
- c) Es besteht die Gefahr einer Troglage**
- d) Das Drucksystem hat umgedreht, die Kaltfront könnte zurückkommen, Starkwindgefahr